

RENZ – Woustviller (57)

Boîte aux lettres éco-conçue

Présentation de l'activité de l'entreprise :

La société RENZ est un acteur majeur et généraliste dans le secteur de la fabrication de boîtes aux lettres, mobilier de hall, totems & bornes techniques. Implantée en France depuis 1975, l'entreprise dispose d'une chaîne de traitements de surface, d'un centre de découpage de la tôle à commande numérique, d'un BE équipé 3D pour le développement des produits et d'une chaîne complète de gestion de l'information pour l'ensemble des services. L'entreprise emploie 70 personnes.

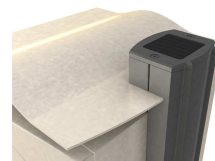
Le Projet :

Initialisé par un diagnostic environnemental, le projet concerne le développement d'une boîte aux lettres éco-conçue intégrant des fonctions d'éclairage « intelligent ». Dans l'entreprise un groupe projet a été formé à l'Eco-conception. L'originalité de la démarche réside, d'une part dans le fait d'engager une démarche d'éco-conception sur un produit qui n'est pas reconnu comme étant polluant et / ou consommateur d'énergie et d'autre part dans l'adjonction de fonctions électroniques.



Intervention de JESSICA France :

Le travail a été confié à un expert indépendant dans le cadre du programme CAP'TRONIC. Son travail s'est appuyé sur une démarche de type cycle en « V » durant laquelle il a accompagné l'entreprise dans la définition des exigences techniques permettant la réalisation du prototype mais aussi sa « qualification » en termes de respect de l'environnement et de consommation d'énergie (prochaine directive EuP). L'électronique développée fonctionne de manière autonome avec une seule cellule solaire de 50x60mm et intègre un algorithme qui s'adapte aux conditions d'ensoleillement afin de limiter au maximum la consommation électrique.



Aujourd'hui,

L'introduction de l'électronique dans la boîte aux lettres éco-conçue, a permis d'apporter des compléments à l'ergonomie, comme le rétro éclairage de l'étiquette, tout en prenant en compte l'économie d'énergie et l'utilisation d'une énergie renouvelable, l'énergie solaire.

L'électronique de l'éclairage utilise des composants à haut rendement et à longue durée de vie. L'étude conjointe du circuit électronique et du support diffusant protégeant l'étiquette porte-nom a participé à obtenir un éclairage de l'étiquette le plus uniforme possible pour participer au design de la boîte aux lettres.

L'éclairage s'allume à la tombée de la nuit et se coupe au lever du jour. Mais son originalité consiste surtout dans sa gestion qui permet de l'éteindre durant les heures pendant lesquelles il n'est pas nécessaire. La boîte aux lettres éco-conçue est actuellement en vente et la version électronique **a été mise sur le marché en juillet 2008.**

L'entreprise a bénéficié d'une aide d'OSEO Lorraine pour un recrutement dans le cadre de ce projet. Le projet a obtenu le prix spécial du jury Eco-Trophées de Lorraine en 2007.

RENZ
rue des Forgerons - 57915 WOUSTVILLER
Contact Entreprise : Thierry SUPERNAT (Tél : 03 87 98 08 02)
Contact JESSICA France : Jean-Christophe MARPEAU (Tél : 03 83 59 56 51)